

Hebungsschaden Staufen

EKB 1 Bohrprofil

Kom.-Nr.: 1401



Baden-Württemberg
REGIERUNGSPRÄSIDIUM FREIBURG
Landesamt für Geologie, Rohstoffe und Bergbau

Aktenzeichen: 94-4763//10-563

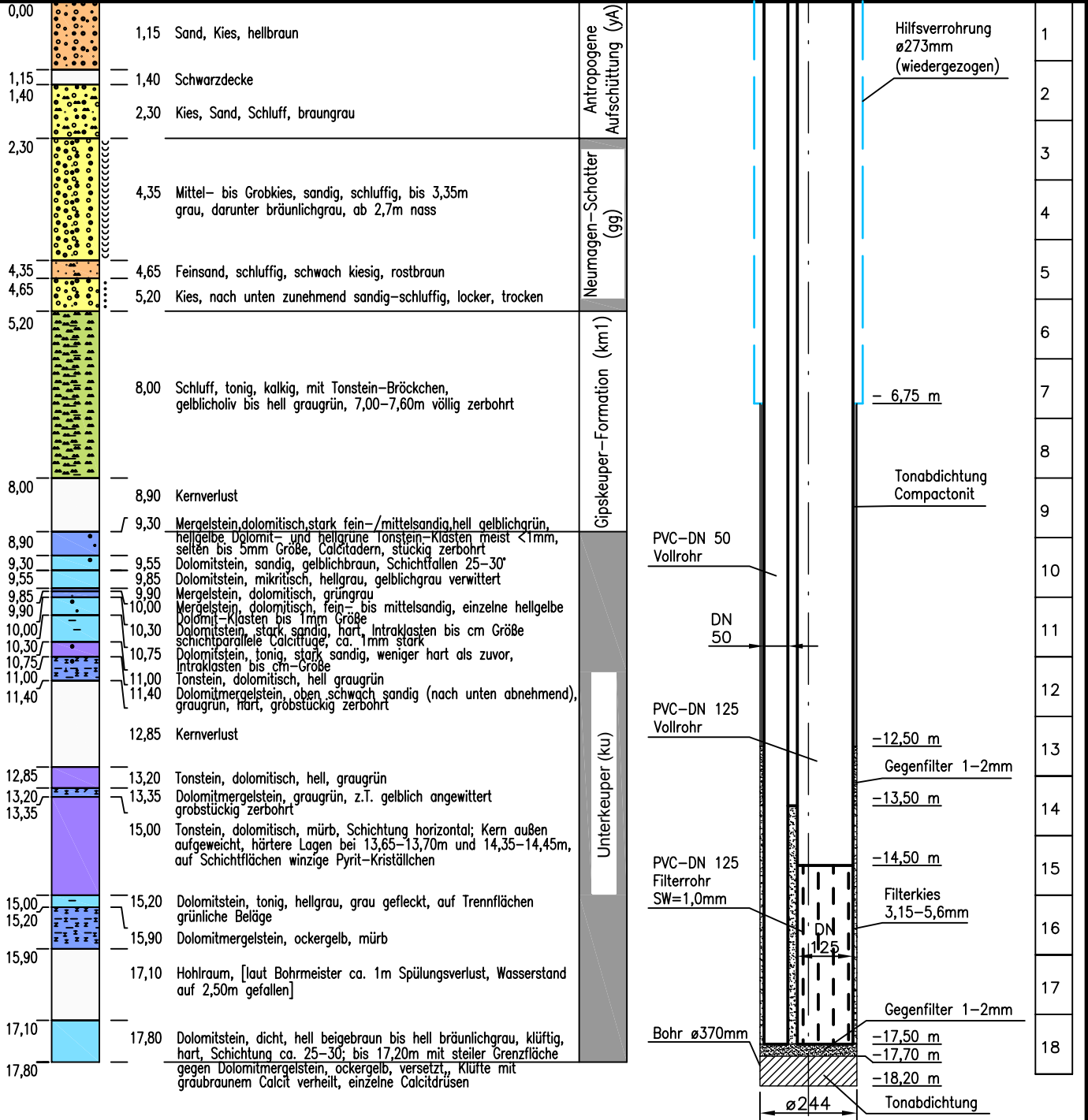
Anlage: 5.2

Geologisches Profil

Zuordnung Bohrprofil/End-Ausbau

Tiefe (m)

m u. GOK (286,00 m NN)



Maßstab breit: 1 : 15 tief: 1 : 100



H. Anger's Söhne

37235 Hess. Lichtenau

63244

18.05.2009 S. Grätz