

[Zur Startseite](#)

- [Teilen](#)
- [Drucken](#)
- [Als PDF speichern](#)

Kontakt

- **Zentraler Posteingang**

E-Mail: abteilung9@rpf.bwl.de

Tel.: [0761 208-3000](tel:07612083000)

Dienstgebäude:

Albertstr. 5, 79104 Freiburg i. Br.

Direktlinks

- [BASE](#)
- [BGE](#)
- [Nationales Begleitgremium](#)

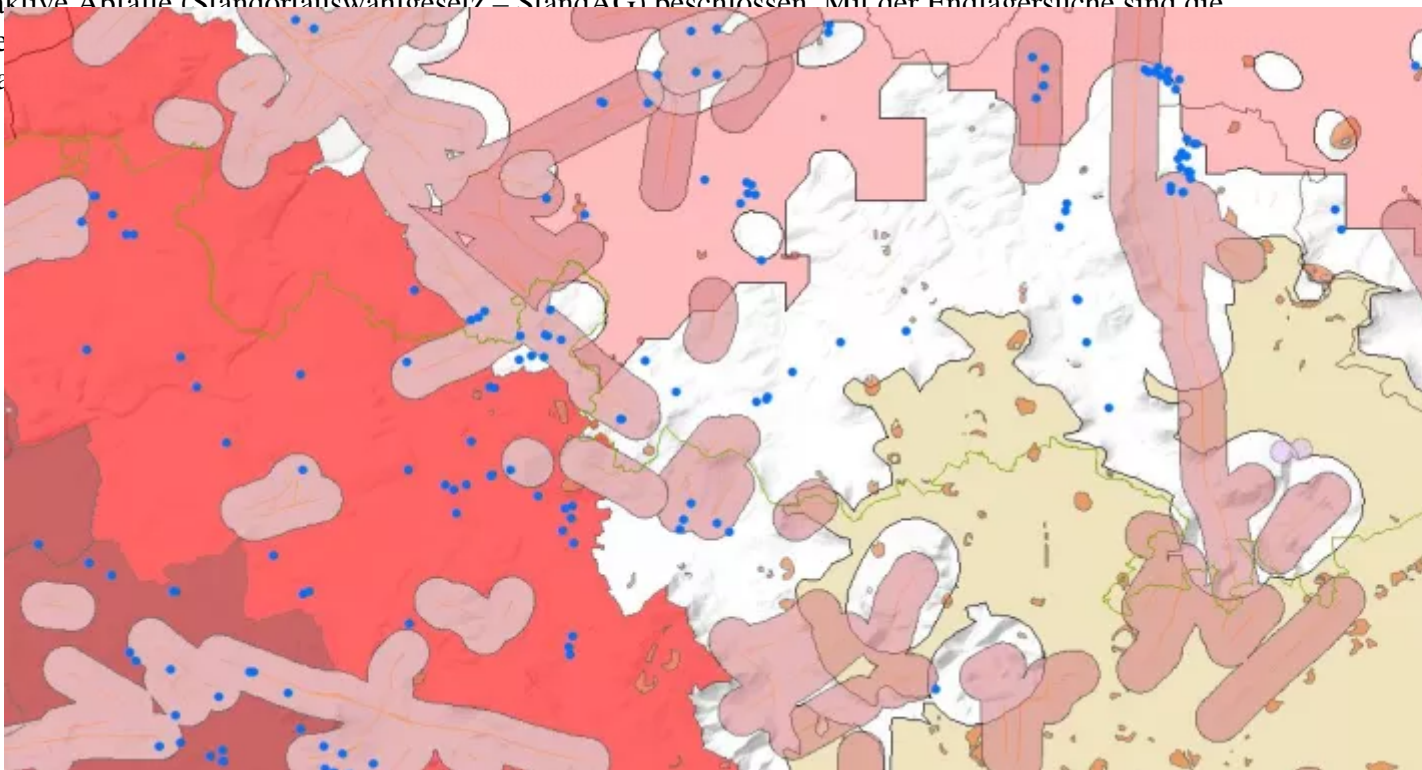
Pfadnavigation

1. [Startseite](#)
2. Entity Print

Endlagersuche

Der Bundestag hat 2017 ein Gesetz zur Suche und Auswahl eines Standorts für ein Endlager für hochradioaktive Abfälle (Standortauswahlgesetz – StandAG) beschlossen. Mit der Endlagersuche sind die

Bunde
nuklea



Der Prozess der Endlagersuche erfordert Kenntnisse der lokalen Verhältnisse im Untergrund. Die Geologischen Dienste der Bundesländer stellen hierfür Daten über den geologischen Untergrund bereit und beraten andere Landesbehörden in geologischen Fragen zum Vollzug der Sicherungsbestimmungen des [StandAG](#).

Das L
Datenl
Bohru
Endla;
für da
öffentl

In geo
Lande
Stellu
[Stellu](#)
Teilge

Das St
vor. Ir
Verfal
Endte
geneh
betrof
nahme

- **Bohranzeige > 100 m (2017-2023)**
- **Stadt**

Teilgebiete



Mittlerer Jura Tongestein



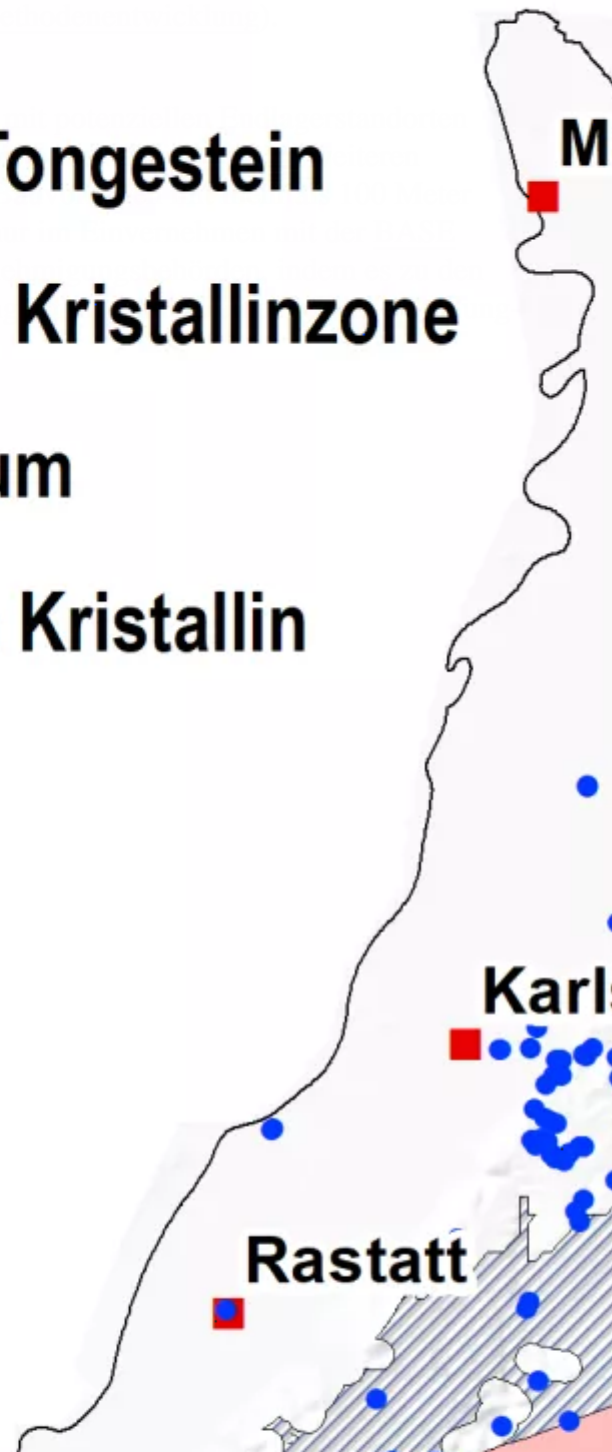
Mitteldeutsche Kristallinzone



Saxothuringikum



Moldanubikum Kristallin



LGRB

Die von der BGE ausgewiesenen Teilgebiete für Baden-Württemberg. Auf der Karte sind die unterschiedlichen Gesteinstypen farblich hervorgehoben.

Diese Seite teilen



- [Auf Facebook teilen.](#)
- [Auf Twitter teilen.](#)
- [Auf LinkedIn teilen.](#)
- [Auf XING teilen.](#)
- [Per E-Mail teilen.](#)