

[Zur Startseite](#)

- [Teilen](#)
- [Drucken](#)
- [Als PDF speichern](#)

Kontakt

- **Dr. Dominik Ehret**

E-Mail: abteilung9@rpf.bwl.de

Tel.: [0761 208-3000](tel:07612083000)

Dienstgebäude:

Sautierstr. 26, 79104 Freiburg i. Br.

Direktlinks

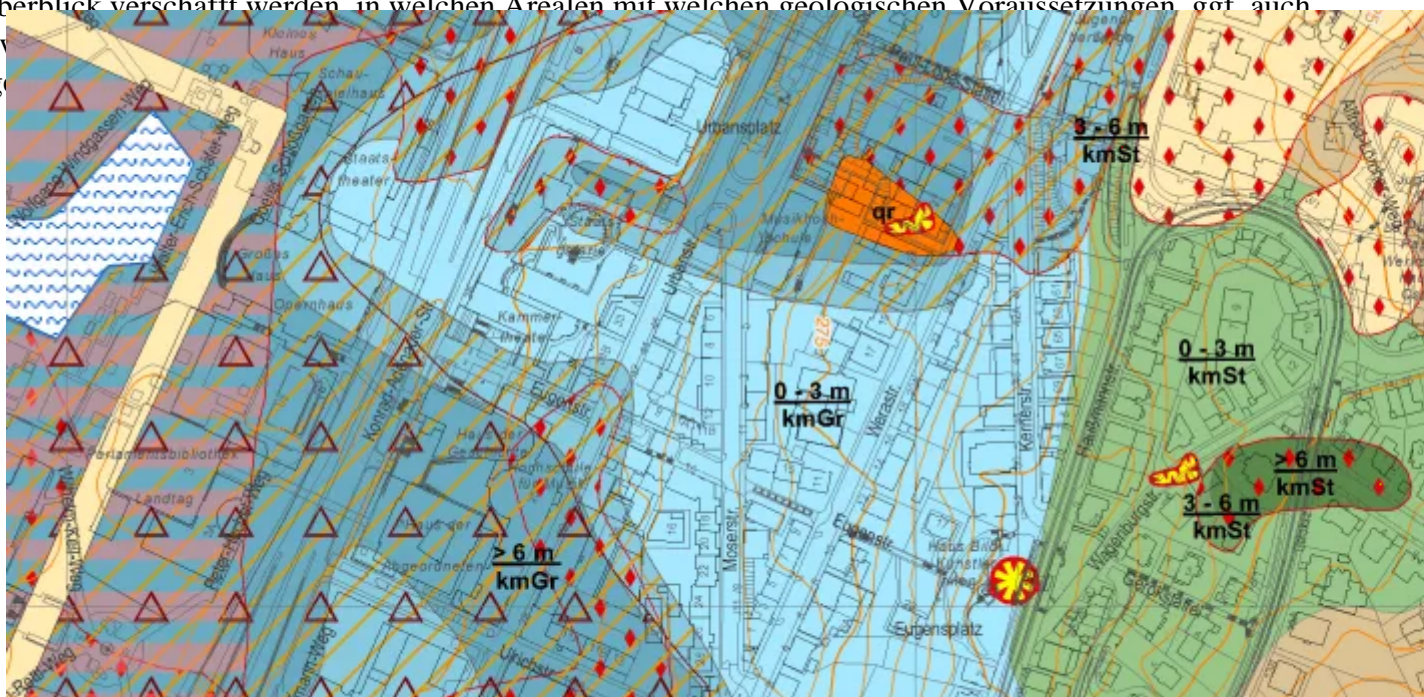
- [Baugrundkarten im LGRB-Shop](#)

Pfadnavigation

1. [Startseite](#)
2. Entity Print

Baugrundkarten

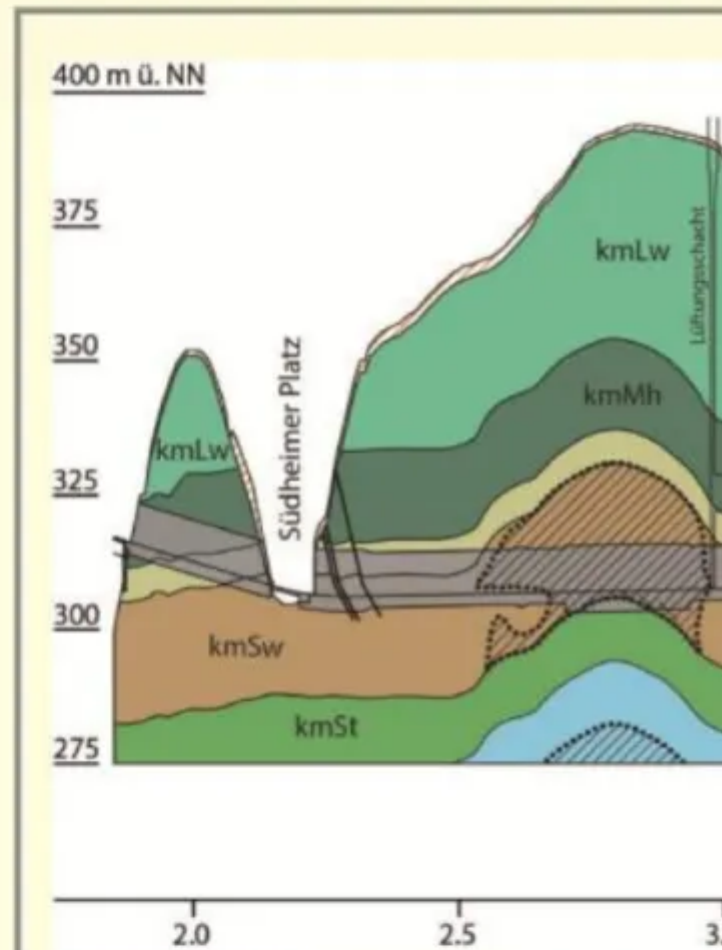
Die Kenntnis des Baugrunds ist eine wichtige und unerlässliche Grundlage für die Stadtplanung und ihre bautechnische Verwirklichung im Hoch- und Tiefbau. Baugrundkarten sollen einem einschlägigen Benutzerkreis aus öffentlichen Vorhabensträgern (z. B. Tiefbauamt, Hochbauamt, Stadtplanungsamt, dem Landesbetrieb Vermögen und Bau Baden-Württemberg) oder privaten Planern und Gutachtern (z. B. Bauträgern und Ingenieurbüros) erste Hinweise zum Baugrund liefern. Beispielsweise kann damit frühzeitig ein Überblick verschafft werden, in welchen Arealen mit welchen geologischen Voraussetzungen, ggf. auch Erschließungs- und Erschließungsbedingungen, zu rechnen ist.



Für ein
Ämter
wurde

Auf B
Baugr
für da
Aufsch

Der Ba



Diese Seite teilen



- [Auf Facebook teilen.](#)
- [Auf Twitter teilen.](#)
- [Auf LinkedIn teilen.](#)
- [Auf XING teilen.](#)
- [Per E-Mail teilen.](#)