

[Zur Startseite](#)

- [Teilen](#)
- [Drucken](#)
- [Als PDF speichern](#)

Kontakt

- **Dr. Dominik Ehret**

E-Mail: abteilung9@rpf.bwl.de

Tel.: [0761 208-3000](tel:07612083000)

Dienstgebäude:

Sautierstr. 26, 79104 Freiburg i. Br.

Direktlinks

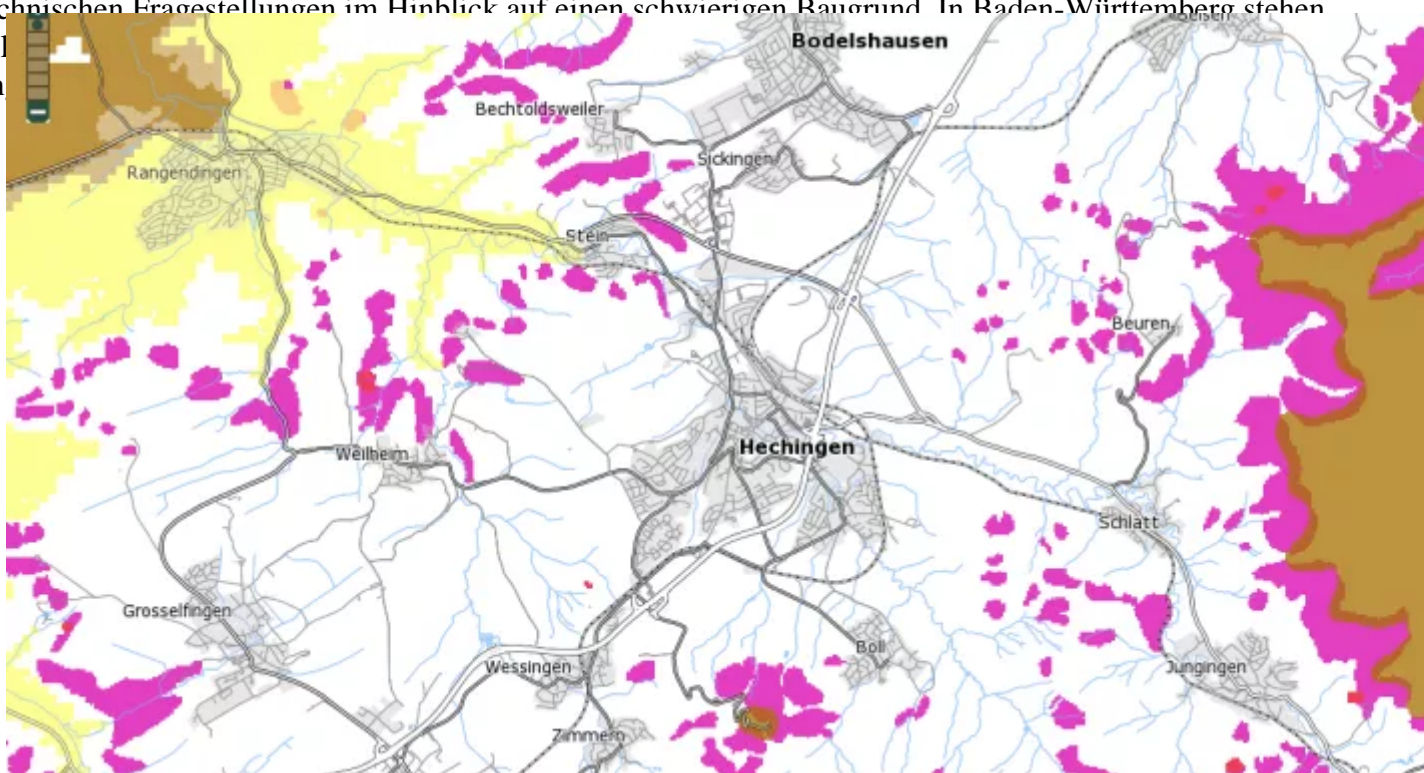
- [Ingenieurgeologische Gefahrenhinweiskarte Baden-Württemberg \(IGHK50\)](#)

Pfadnavigation

1. [Startseite](#)
2. Entity Print

Ingenieurgeologische Landesaufnahme

Die Ingenieurgeologische Landesaufnahme befasst sich vor allem mit geogenen Naturgefahren sowie geotechnischen Fragestellungen im Hinblick auf einen schwierigen Baugrund. In Baden-Württemberg stehen vor allem die folgenden Gefahren im Vordergrund:



Zentra
schaft
Ereign
Daten
Bevöl
aussag
Eigens
erfolg



LGRB

Erdfall vom Frühjahr 2017 bei Hausen am Tann, Zollernalbkreis

Die gesammelten Erkenntnisse werden nach einheitlichen, standardisierten Methoden aufbereitet und bilden die Grundlage der [Ingenieurgeologischen Gefahrenhinweiskarte von Baden-Württemberg \(IGHK50\)](#). Seit 2014 steht die IGHK50 der Öffentlichkeit zur Verfügung. Sie wird fortlaufend weiterentwickelt und aktualisiert. Die Gefahrenhinweiskarte gibt für Planungszwecke einen ersten Überblick über potenziell auftretende Geogefahren sowie geologisch bedingte Baugrunderschwernisse, kann aber eine objektbezogene Baugrunderkundung oder Gründungsberatung nicht ersetzen.

Diese Seite teilen

■

- [Auf Facebook teilen.](#)
- [Auf Twitter teilen.](#)
- [Auf LinkedIn teilen.](#)
- [Auf XING teilen.](#)
- [Per E-Mail teilen.](#)