

[Zur Startseite](#)

- [Teilen](#)
- [Drucken](#)
- [Als PDF speichern](#)

Kontakt

- **Günter Sokol**

E-Mail: abteilung9@rpf.bwl.de

Tel.: [0761 208-3000](tel:07612083000)

Dienstgebäude:

Albertstr. 5, 79104 Freiburg i. Br.

Direktlinks

- [LGRB-Kartenviewer \(Bohrungen\)](#)
- [LGRB-Shop \(Bestellung\)](#)
- [LGRB-Shop \(Registrierung\)](#)
- [LGRB-Shop \(Anmeldung\)](#)

Pfadnavigation

1. [Startseite](#)
2. Entity Print

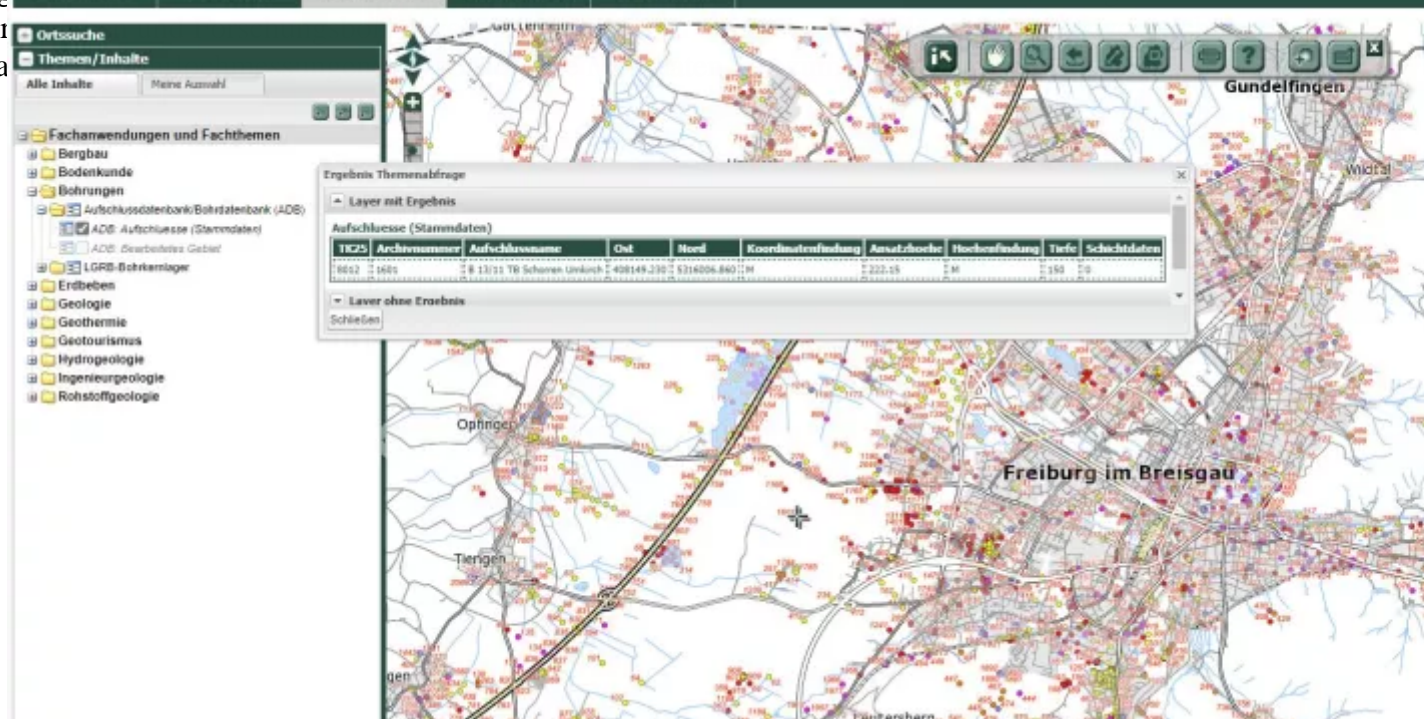
Bohrdaten des LGRB

Das LGRB sammelt und archiviert Dokumentationen von Bohrvorhaben, die auf Grundlage des Geologie-

datengesetzes oder des Lagerstättengesetzes dem LGRB übergeben wurden sowie LGRB-eigene Aufschlus-

beschr

Ausba



Bohrdaten im LGRB-Kartenviewer

Im [LGRB-Kartenviewer](#) erhalten Sie umfassende Informationen zu den im LGRB vorhandenen Bohrdaten. Sie können die Metadaten mit einem Klick auf die gewünschte Bohrung direkt im Kartenviewer anzeigen.

Es werden folgende Attribute ausgegeben:

| Attributname | Erläuterung |
|--------------------|--|
| TK25 | Nummer des Kartenblatts der amtlichen Topographischen Karte 1 : 25.000, in deren Bereich die Bohrung liegt |
| Archivnummer | LGRB-interne Archivnummer der Bohrung, in Kombination mit TK25 Identifikator der Bohrung |
| Aufschlussname | Name des Aufschlusses |
| Ost | Ostkoordinate in UTM32 |
| Nord | Nordkoordinate in UTM32 |
| Tiefe | Tiefe der Bohrung in Meter |
| Ansatzhöhe | Ansatzhöhe der Bohrung in Meter über Normalnull |
| Höhenfindung | Art der Höhenfindung; bei Probenahmestellen und Lesesteine wird der Wert 0,1 angegeben (s. Schlüsselliste Höhenfindung) |
| Koordinatenfindung | Art der Koordinatenfindung (s. Schlüsselliste Koordinatenfindung) |
| Schichtdaten | Angabe zum Vorhandensein von digitalen Schichtdaten in der Aufschlussdatenbank des LGRB (1 = Schichtdaten digital vorhanden, 0 = Schichtdaten nicht digital vorhanden) |

Schlüsselliste Höhenfindung

| Kürzel | Erläuterung |
|--------|---------------------------------------|
| M | geodätisch eingemessen |
| K25 | aus Höhenlinien der TK25 interpoliert |
| D50 | aus DGM 50 ermittelt |
| BG | nach Beschreibung geschätzt |
| A | andere Art der Höhenfindung |
| UN | Art der Höhenfindung unbekannt |
| GPS | 3D-GPS-Handgerät |
| D2 | aus DGM 2 ermittelt |

Schlüsselliste Koordinatenfindung

Kürzel Erläuterung

| | |
|-----|--------------------------------------|
| M | geodätisch eingemessen |
| K25 | aus TK25 abgelesen |
| P | photogrammetrisch ermittelt |
| BG | nach Beschreibung geschätzt |
| A | andere Art der Bestimmung |
| UN | Art der Koordinatenfindung unbekannt |
| L | digitalisiert von Lageplan |
| GPS | Ortung mit Standard GPS-Handgerät |
| K5 | aus DGK5 abgelesen |

Bestellungen von Bohrdaten im LGRB-Shop

Innerhalb des LGRB-Shops können Sie ebenfalls thematisch und räumlich nach Aufschlusdaten suchen. Zudem gibt es im Shop die Möglichkeit, eine Liste mit Bohrungen als CSV-Datei hochzuladen oder bereits bekannte Bohrungen über die Nachweisdaten (TK25/Arnum) anzufordern. Für die Bestellung von Bohrungen ist eine Anmeldung bzw. Registrierung (https://produkte.lgrb-bw.de/login/index_html) im LGRB-Shop notwendig. Sofern Sie bereits ein Benutzerkonto besitzen, können Sie sich direkt im LGRB-Shop (https://produkte.lgrb-bw.de/login/index_html) einloggen und unter dem Menü-Punkt „Bohrungen“ die gewünschten Daten bestellen.

Anzeige von Bohrungen und anderen geologischen Untersuchungen im LGRBanzeigeportal

Mit dem Geologiedatengesetz besteht seit Mitte 2020 eine umfassende Rechtsgrundlage zur Anzeige und Übermittlung geologischer Untersuchungen. Betroffen sind alle geologischen Messungen und Aufnahmen der Erdoberfläche und des geologischen Untergrunds, einschließlich des Bodens und Grundwassers, z. B. mithilfe von Bohrungen, Schürfen, geophysikalischen Messungen oder der Fernerkundung. Auch Bewertungen in fachlichen Studien und Gutachten oder in Form von räumlichen Modellen des geologischen Untergrunds gelten als "geologische Untersuchung". Bitte nutzen Sie für die Anzeige ihrer Untersuchungen unser [LGRBanzeigeportal](#). Umfangreiche Informationen finden Sie in den [FAQ-Seiten](#) und in den [Merkblättern](#) auf den dortigen Internet-Seiten.

Diese Seite teilen

■

- [Auf Facebook teilen.](#)
- [Auf Twitter teilen.](#)
- [Auf LinkedIn teilen.](#)
- [Auf XING teilen.](#)
- [Per E-Mail teilen.](#)