



## Neue LGRB- Homepage: Geowissenschaftliche Serviceleistungen und Informationen für Öffentlichkeit und Fachpublikum

Das LGRB hat seine bisherige Homepage komplett überarbeitet und auf der Grundlage einer modernen, ausbaufähigen Technologie umgesetzt. Wichtige Eckpfeiler der Entwicklung waren die Anpassungsfähigkeit der technologischen Lösung, die Verwendung aktueller Standards und der Einsatz kostengünstiger Open-Source-Technologien. Der neue Internetauftritt präsentiert sich in schlichtem Design mit einer einfach zu bedienenden Benutzeroberfläche (siehe Bild 1). Geowissenschaftliche Serviceleistungen und Informationen sprechen das Fachpublikum und die breite Öffentlichkeit dabei in gleichem Maße an.

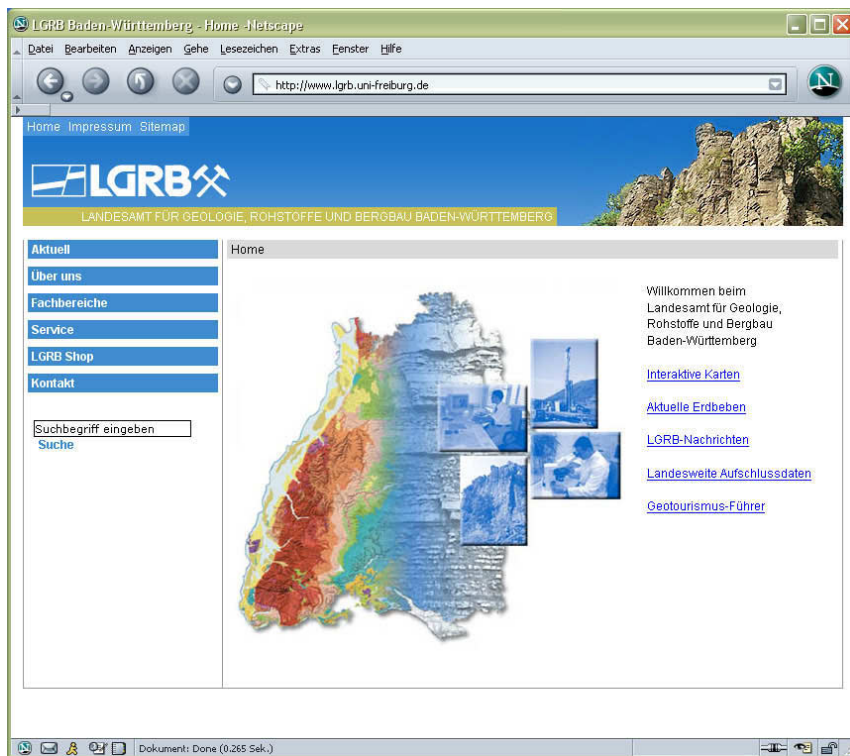


Bild 1: Einstiegsseite der neuen Homepage

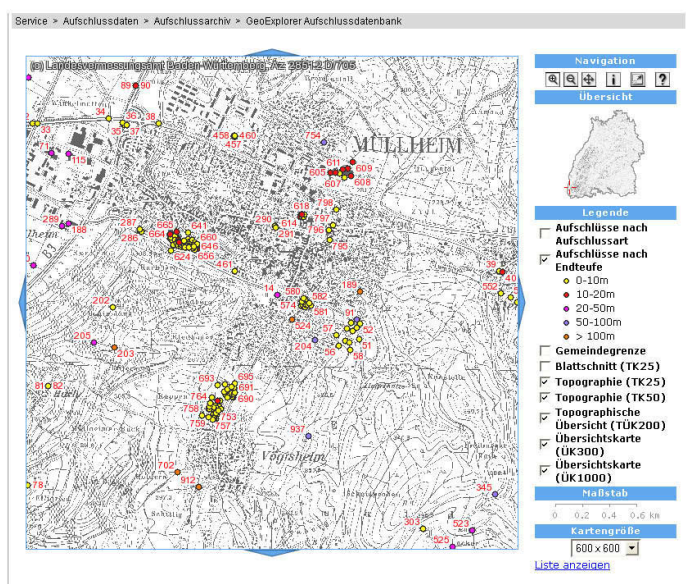


Bild 2: Aufschlussdatenbank

Die Bereitstellung landesweiter, in Datenbanken des LGRB gespeicherter Information ist in erster Linie für das Fachpublikum von Interesse. In der Rubrik Service - Aufschlussdaten wird zum Beispiel der Zugang zu einem landesweiten Bohrarchiv angeboten. Die mögliche Recherche nach Aufschlussdaten erfolgt entweder thematisch über ausgewählte Suchfelder oder räumlich über eine interaktive Karte. (siehe Bild 2). In der Karte kann der Benutzer das gewünschte Gebiet auswählen und die wichtigsten Daten zu den Aufschlüssen durch Auswahl in der Karte abfragen.

Breiten Raum nimmt das Thema Öffentlichkeitsarbeit ein. In der Rubrik Aktuell werden Pressemitteilungen, LGRB-Nachrichten und ein Veranstaltungskalender mit aktuellen geowissenschaftlichen Veranstaltungen im Land Baden-Württemberg angeboten. Informationen zu aktuellen Erdbeben sind bereits nach zehn Minuten auf der Homepage verfügbar. In der Rubrik Service werden in Kürze ausführliche Informationen zu geotouristischen Besonderheiten (z. B. Geotope) verfügbar sein.

Für Bürger und Fachpublikum gleichermaßen interessant ist der LGRB-Shop, in dem sämtliche Produkte des LGRB aufgeführt sind. Unterteilt nach Karten, Geodaten, Schriften und sonstigen Produkten können die Artikel in einem Warenkorb abgelegt und Online bestellt werden.

Die Internet-Seite wird von zahlreichen Autoren des LGRB mit einem Redaktionssystem gepflegt. Das Redaktionssystem erlaubt dem Autor Inhalte flexibel und unabhängig vom Design einzugeben und über den sogenannten Autorenmodus direkt im WEB-Browser zu arbeiten (siehe Bild 3). Neue Einträge oder Modifizierungen sind somit jederzeit und von jedem PC mit Internetanschluss möglich.

Das Redaktionssystem wurde zusammen mit der Firma *In Medias Res*, Freiburg, auf der Grundlage des kostenfreien Open Source Produkts ZOPE entwickelt. Dadurch konnten die Kosten für das Gesamtprojekt verhältnismäßig gering gehalten werden. Insbesondere bei der Integration von Geodaten in die Internet-Seiten war die Einhaltung der vorliegenden Standards der ISO 19115 und des Open GIS Consortiums von großer Bedeutung.

Mit der neuen LGRB-Homepage werden die Kommunikation und der Informationsfluss zwischen dem LGRB und seinen Partnern erheblich verbessert und es wird ein wichtiger Schritt in Richtung E-Government getan.

Die Adresse der Homepage lautet:

[www.lgrb.uni-freiburg.de](http://www.lgrb.uni-freiburg.de)

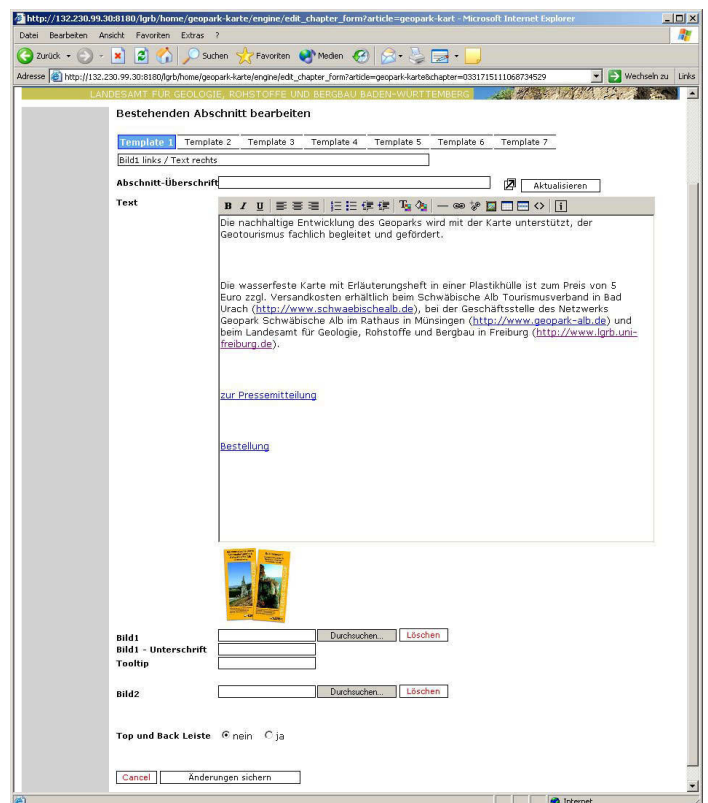


Bild 3: Autorenmodus

Ansprechpartner: G. Sokol, Januar 2004