



# LGRB – Nachrichten

GEOWISSENSCHAFTLICH – INNOVATIV – UNABHÄNGIG

## Eine neue Baugrundkarte für die Landeshauptstadt Stuttgart

Das Landesamt für Geologie, Rohstoffe und Bergbau (Regierungspräsidium Freiburg) erarbeitet für die Landeshauptstadt Stuttgart eine neue Baugrundkarte im Zielmaßstab 1:5 000. Das Kartenwerk wird mit finanzieller Förderung seitens der Stadt in digitaler Form erstellt.

Bereits im Jahre 1961 hatte der Technische Ausschuss des Gemeinderats der Landeshauptstadt Stuttgart die Erstellung und Herausgabe eines Baugrundkartenwerks beschlossen. Dem lag das Bewusstsein zu Grunde, dass die Kenntnis des Baugrunds eine wichtige und unerlässliche Grundlage für die Stadtplanung und ihre bautechnische Verwirklichung, für die Prüfung von Bauvorlagen, für den Liegenschaftsverkehr und Grundstücksbewertung sowie für andere Zwecke ist. Dem planenden und bauenden Ingenieur und dem interessierten Laien wollte man die Möglichkeit geben, sich über den Baugrund in Stuttgart zu informieren und sich frühzeitig erste Kenntnisse für bauliche Aufgaben verschaffen zu können. Die letzten in analoger

Weise erstellten Karten erschienen 1979 Der zugehörige Erläuterungsband ist seit langem vergriffen.

Inzwischen hat sich der Bestand an Aufschlüssen beim LGRB für das Stadtgebiet auf mehr als 16 000 Datensätze erhöht. Dies und die Möglichkeit der digitalen Datenverarbeitung gaben den Anstoß, das gesamte Baugrundkartenwerk zu überarbeiten, neu zu gestalten und in digitaler Form anzubieten.

Entsprechend dem früheren Baugrundkartenwerk besteht auch die Neufassung aus einer Karte, in der die Aufschlüsse lagegenau abgebildet sind, einer Baugrundgeologischen Karte, die den Schichtaufbau des Untergrunds darstellt und einem Erläuterungsband, der einen Überblick über die Baugrund- bzw. Untergrundverhältnisse in Stuttgart vermitteln soll. Einzelne Kapitel widmen sich den Baugrundeigenschaften, der Geologie des Hohlraumbaus (Tunnel- und Stollenbau) aus historischer und aktueller Sicht sowie den Grundwasserverhältnissen in Stuttgart. Der Textband ist mit Zeichnungen und Bildern illustriert.

Die Erstellung der Baugrundkarte findet sukzessive statt. Dafür werden alle verfügbaren Baugrundaufschlüssendaten in einer Datenbank erfasst und archiviert. Darauf aufbauend sowie auf der Basis des digitalen Stadtplans der Stadt Stuttgart und des hochauflösenden digitalen Höhenmodells des Landes Baden-Württemberg wird mittels moderner Auswertemethoden, insbesondere geographischer Informationssysteme, die digitale Baugrundkarte erstellt.

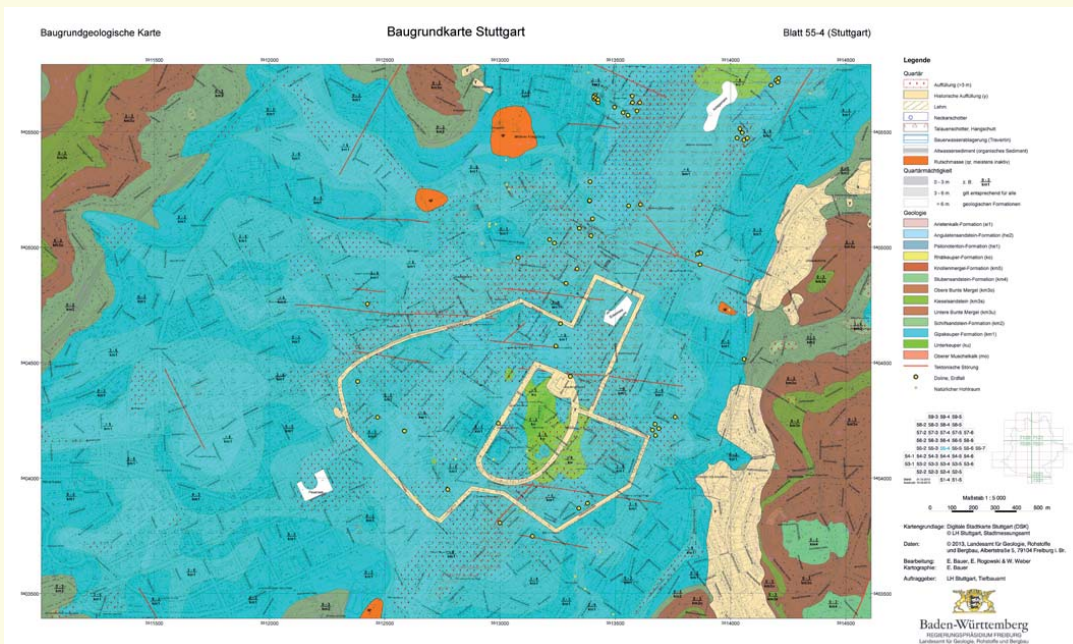


Abb. 1: Neue Baugrundgeologische Karte, Blatt 55-4 (Stuttgart), Maßstab 1 : 5 000.





Abb. 2: Menüoberfläche der CD-ROM.

Derzeit sind der Erläuterungsband und 14 Kartenpaare erhältlich. Weitere Karten werden in den nächsten Jahren fertiggestellt. Die Karten und die Erläuterungen werden über eine menügesteuerte CD-ROM im PDF-Format angeboten. Alle Karten sind zusätzlich als georeferenzierte TIFF-Dateien auf der CD-ROM enthalten.

Der Vertrieb bzw. das Preismodell der Baugrundkarte wird sich diesen zeitlichen Vorgaben anpassen.

Aktuell sind folgende Produkte beim LGRB verfügbar:

- CD-ROM mit PDF-Karten und Erläuterungen (70,- €)
- gedrucktes Erläuterungsheft ohne Karten/CD-ROM (30,- €)

Weitere Produkte werden durch das Kundenzentrum des Stadtmessungsamts Stuttgart angeboten (<http://service.stuttgart.de/lhs-services/stama/>).

Weitere Informationen und Bestellmöglichkeit: <http://www.lgrb.uni-freiburg.de/lgrb/Fachbereiche/ingenieurgeologie/projekte/bgks>.

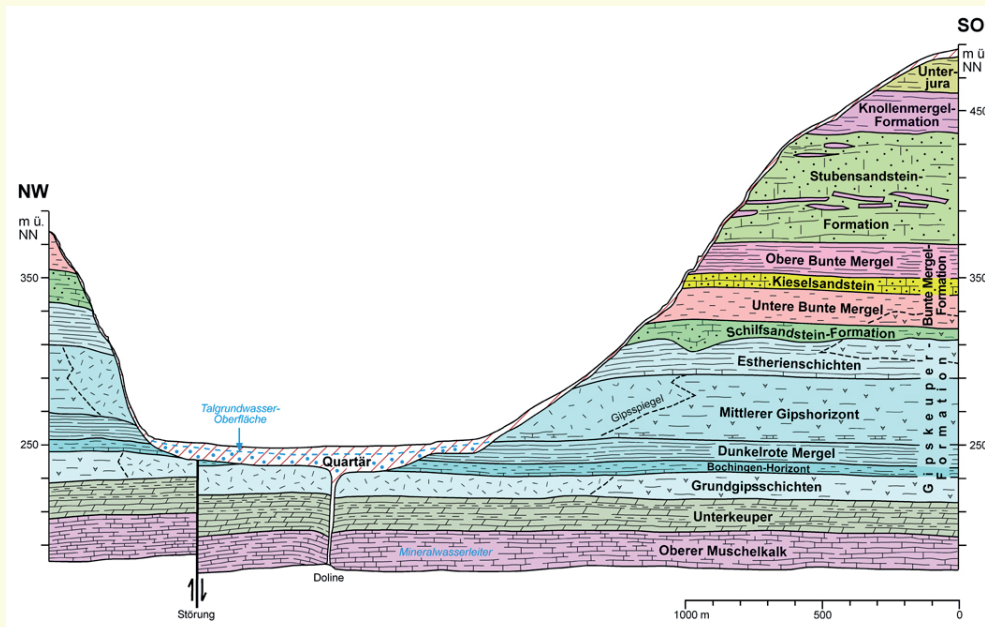


Abb. 3: Geologisches Profil durch den Talkessel von Stuttgart.

Ansprechpartner:

Dr. Eckart Bauer  
Ref. 95 Landesingenieurgeologie  
Tel. 0711/904-19104,  
E-Mail: [eckart.bauer@rpf.bwl.de](mailto:eckart.bauer@rpf.bwl.de)

Stadtmessungsamt Stuttgart  
Tel. 0711/216-59601  
[stadtmessungsamt@stuttgart.de](mailto:stadtmessungsamt@stuttgart.de)

Stand der Informationen: 20.12.2013

