



Geologische Karte des Südschwarzwalds 1 : 100 000

n e u e r s c h i e n e n

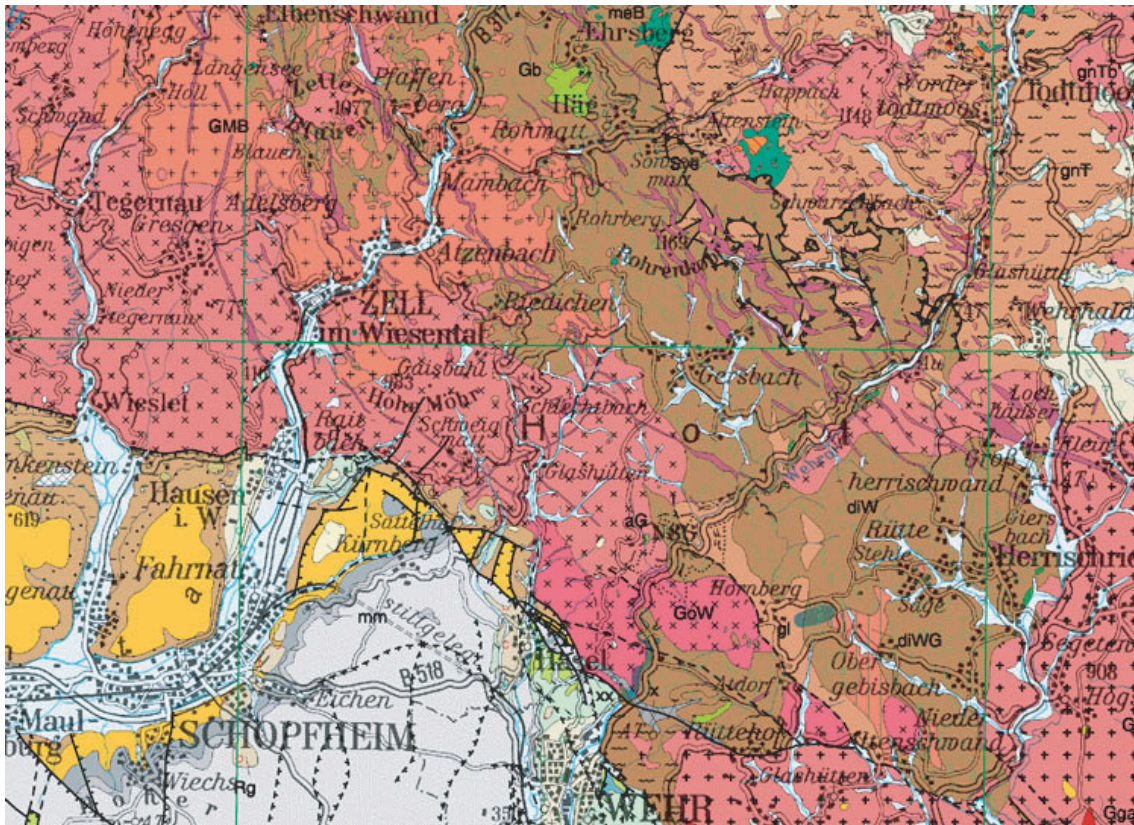
Die neue geologische Karte (GKS 100) zeigt das Gebiet südlich der Linie Staufen–Titisee–Neustadt nach Süden bis zum Hochrhein und vom Oberrhein im Westen bis zu einer Linie etwa 10 km östlich von Waldshut. Sie umfasst den Südteil der Zentralschwarzwälder Gneismasse, die Badenweiler-Lenzkirch-Zone und den gesamten Südschwarzwälder Granit- und Gneiskomplex sowie die Grabenschollen der Vorbergzone, im Westen die quartären Ablagerungen der Oberrheinebene und schließlich Rotliegend, Trias und Jura der

Weitenauer Vorberge bzw. des Dinkelbergs. Auf der Karte ist nur rechts-rheinisches Gebiet dargestellt.

Die neue Karte ist eine verkleinerte Ausgabe eines blattschnittfreien, digitalen Datensatzes, der durch Generalisierung auf den Maßstab 1 : 50 000 aus den vorhandenen Geologischen Karten des Maßstabs 1 : 25 000 entwickelt wurde. Aus diesem Grund treten z. T. auch sehr kleine Flächen auf.

Bild 1:

Ausschnitt aus der Geologischen Karte des Südschwarzwalds (GKS 100)



GEOLOGISCHE KARTE DES SÜDSCHWARZWALDS 1 : 100 000

Herausgegeben vom Landesamt für Geologie, Rohstoffe und Bergbau Baden-Württemberg

1:100 000 Maßstab 1:100 000 L. 1:100 000 Datum 1:100 000

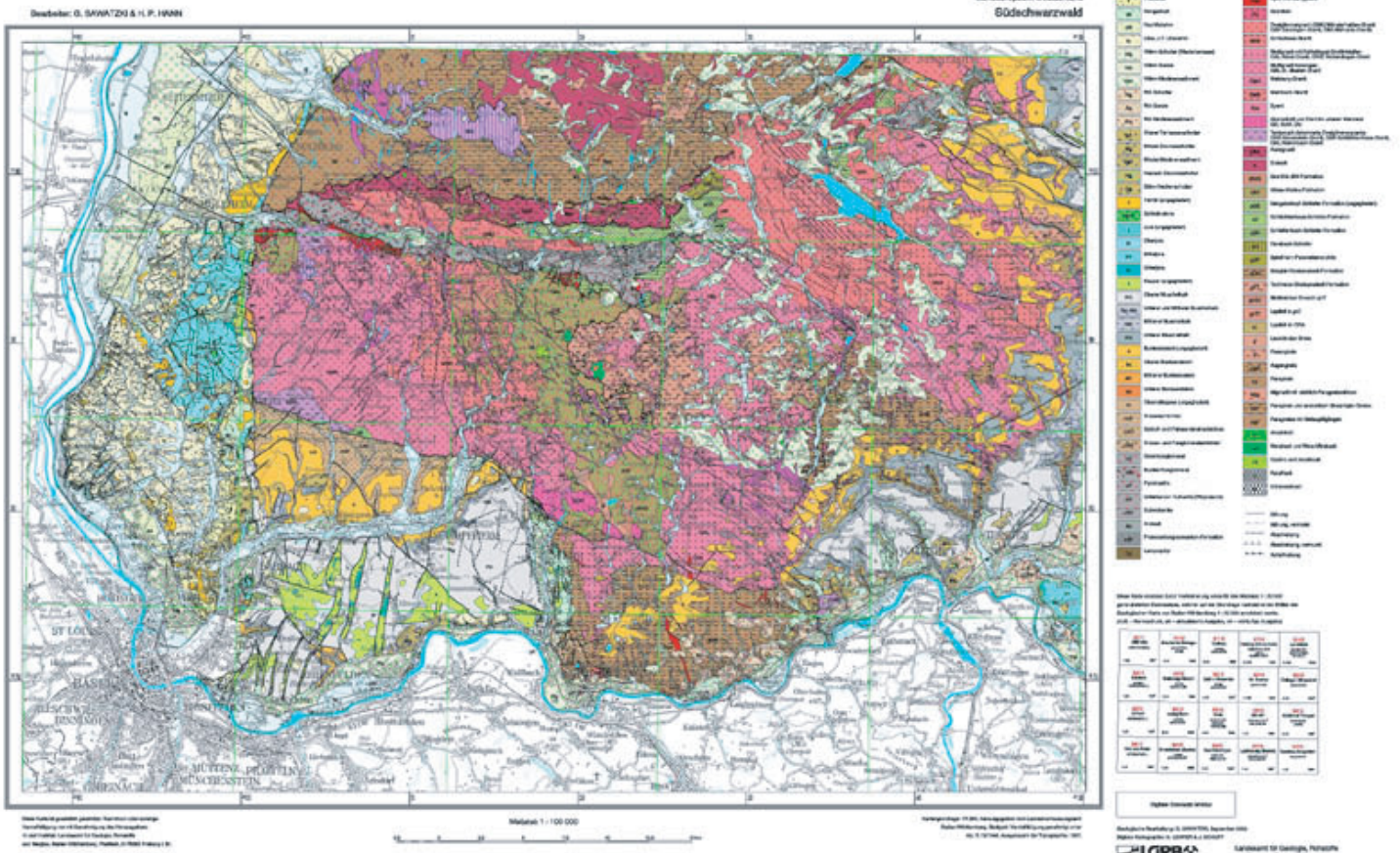


Bild 2: Gesamtansicht der Geologischen Karte des Südschwarzwalds 1:100 000

Für die Geologische Karte des Südschwarzwalds wurden keine Erläuterungen geschrieben. Es wird empfohlen, ersatzweise die Erläuterungen zur Geologischen Karte der Badenweiler-Lenzkirch-Zone (BLZ) 1 : 50 000 zu benutzen, in der die meisten der vorkommenden Geologischen Einheiten behandelt sind.

Die neue Geologische Karte (GKS 100) vermittelt in einem handlichen Format (85 x 50 cm) den neuesten geologischen Kenntnisstand über den südlichen Schwarzwald und ergänzt die vorhandene Karte der BLZ 1 : 50 000 (2003) des LGRB und die

Geologische Übersichtskarte 1 : 200 000 Freiburg-Süd (CC 8710) aus dem Jahre 2002 sowie die z. T. veraltete "Geologisch-petrographische Übersichtskarte des Südschwarzwalds von Metz & Rein (1957) im Maßstab 1 : 50 000 (Format 100 x 125 cm).

Die Karte ist zum Preis von € 18,00 (zuzügl. Versandkosten) beim LGRB zu beziehen.

Bearbeitungsstand: September 2003

Ansprechpartner:
 Dr. G. Sawatzki
 E-Mail: sawatzki@lgrb.uni-freiburg.de
 April 2004