



## Neues Kartenwerk für Baden-Württemberg: Geotouristische Karte von Baden-Württemberg 1 : 200 000 Schwarzwald mit Umgebung

Mit der Herausgabe der "Geotouristischen Karte von Baden-Württemberg 1 : 200 000 Schwarzwald mit Umgebung" knüpft das Landesamt für Geologie, Rohstoffe und Bergbau (LGRB) nahtlos an den Erfolg seiner im Jahr der Geowissenschaften 2002 begonnenen gelben Serie "Geotourismusführer von Baden-Württemberg - Erlebnis Geologie" an. Diese Publikationen haben sich zum Ziel gesetzt, die Geowissenschaften der interessierten Bevölkerung zugänglich zu machen. Eine solch "geobezogene" Öffentlichkeitsarbeit hat sich mittlerweile zu einer intensiven, aber auch erfolgreichen Aufgabe des LGRB entwickelt.

Nach der im Oktober 2003 herausgegebenen Sonderkarte "Geotouristische Karte Nationaler GeoPark Schwäbische Alb 1 : 200 000" wurde nun im September 2004 die "Geotouristische Karte von Baden-Württemberg - Schwarzwald mit Umgebung" als erste Teilkarte "Südwest" eines völlig neuartigen Kartenwerks vorgelegt. Zusammen mit den konzipierten weiteren Teilkarten "Nord" (Gäue, Südlicher Odenwald, Bauland, Hohenlohe, Schwäbisch-Fränkische Alb, Ostalb)

und "Südost" (Hegau, Bodensee, Oberschwaben, Westalb, Mittlere Alb, Gäue) wird dieses dreiteilige Kartenwerk "Geotouristische Karte von Baden-Württemberg 1 : 200 000" (GTK 200) das Bundesland vollständig abdecken.

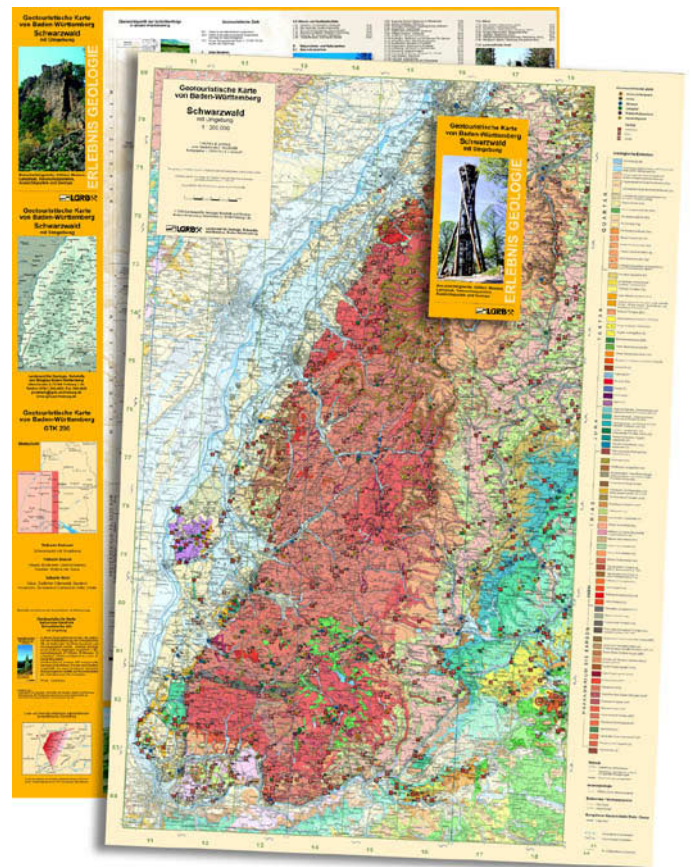


Abb. 1: Kartenvorder- und -rückseite mit Erläuterungen

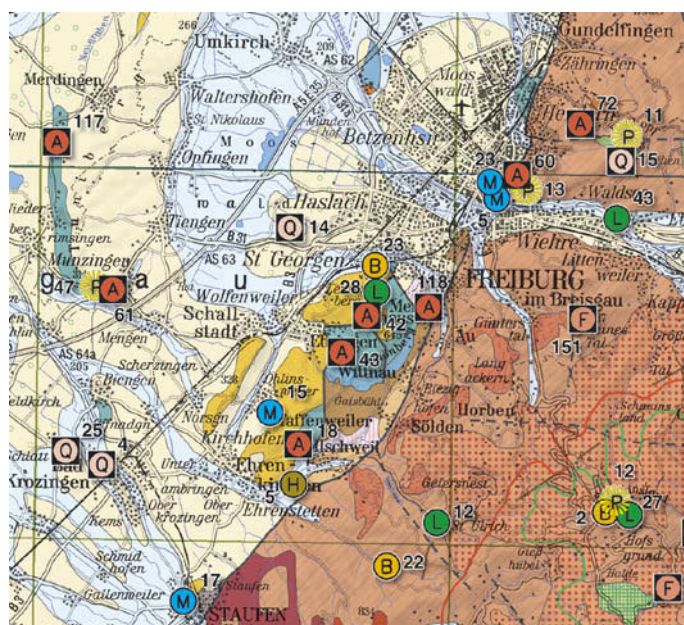


Abb. 2: Ausschnitt aus der Karte

Das Produkt besteht aus zwei Teilen: zum einen aus einer wasserfesten und strapazierfähigen geologischen Karte 1 : 200 000 im Format 63,0 x 91,2 cm (gefaltet 10,5 x 22,8 cm) mit geotouristischen Zielen für den gesamten Schwarzwald und seinen Randgebieten, zum anderen aus einem reich bebilderten Begleitheft mit Erläuterungen der 666 geotouristischen Sehenswürdigkeiten:



14 Besucherbergwerke, 18 ausgewählte Bergbau-  
 spuren, 2 Schau- und 7 sonstig begehbare Höhlen,  
 43 Geothematische Museen, 44 Lehrpfade, 5 Na-  
 turschutzzentren, 55 besondere Aussichtspunkte  
 sowie 478 ausgewählte Geotope. Jedes Objekt ist  
 mit Text und Bild beschrieben, u. a. angegeben  
 sind Öffnungszeiten, Ansprechpartner, Koordinaten,  
 Wegelänge sowie Rollstuhlzugänglichkeit.

Zum besseren Verständnis der Landesgeologie  
 wurde die vollständige Schichtenfolge von Baden-  
 Württemberg auf der Kartenrückseite dargestellt,  
 wobei die geologischen Formationen jeweils durch  
 typische Geotope abgebildet sind. Zudem wird der  
 Zusammenhang zwischen Geologie und Landschaft  
 durch eine dreidimensionale Darstellung verdeut-  
 licht.

F 179 Loffenau, RA, Bockstein (ND)  
 R 34 56 200 / H 54 03 860

7216



Der Bockstein oberhalb eines kleinen Tälchens östlich von Loffenau stellt ein mächtiges Felsareal aus Forbachgranit (GFO) dar. Das Gestein, ein graurosa gefärbter Zweiglimmergranit mit körniger, teilweise porphyrischer Struktur, zeigt ausgeprägte Wollsackverwitterung nach den Klüften. Von der Höhe der Felsen besteht eine weitreichende Aussicht über Loffenau und weit in das Murgtal.

CK 25: 7216 Gernsbach

Abb. 4: Beispielobjekt aus den Erläuterungen



Abb. 3: Auszug aus Kartenrückseite

Das Register dient als alphabetisch und nach Landkreisen geordnete Nachschlagemöglichkeit für die Objekte. Ergänzt wird das Begleitheft durch Internet-Adressen, Hinweise zu anderen geologischen Kartenwerken sowie ein umfangreiches Literaturverzeichnis.

Die Karte ist bestens geeignet den Schwarzwald neu zu entdecken. Sie ist vorzügliches Nachschlageobjekt und Planungswerkzeug für den Sonntagsausflug oder auch für Exkursionen als veranschaulichendes didaktisches Instrument.

HUTH, Thomas & JUNKER Baldur (2004):  
*Geotouristische Karte von Baden-Württemberg 1:200.000 - Schwarzwald mit Umgebung. - Erläuterungen 440 S., 255 Abb., 1 Kt. - Landesamt für Geologie, Rohstoffe und Bergbau Baden-Württemberg, Freiburg i. Br., 2004.*

Vertrieb: Landesamt für Geologie, Rohstoffe und Bergbau Baden-Württemberg, Postfach 79095 Freiburg i. Br., [www.lgrb.uni-freiburg.de](http://www.lgrb.uni-freiburg.de), EUR 11,80 zzgl. Versandkosten sowie im Buchhandel (ISBN 3-00-014219-3).