



# LGRB – Nachrichten

GEOWISSENSCHAFTLICH – INNOVATIV – UNABHÄNGIG

## Das digitale Baugrunderkennungswerk Stuttgart

Das **Landesamt für Geologie, Rohstoffe und Bergbau** stellt in Kooperation mit dem Tiefbauamt und dem Stadtmessungsamt der Landeshauptstadt Stuttgart das digitale **Baugrunderkennungswerk Stuttgart** vor.

### Entstehung

Informationen über die Baugrunderkennungsverhältnisse im Stuttgarter Stadtgebiet werden bereits seit den 1960er Jahren in einem Aufschlussarchiv gesammelt und systematisch ausgewertet. Das daraus vom Geologischen Landesamt (heute LGRB) erarbeitete analoge Kartenwerk (Stand 1970) bestand aus einer Aufschlusskarte, einer Baugrunderkennungsgelogeologischen Karte sowie einem Erläuterungsband.

Der sich ständig erweiternde Kenntnisstand durch neu hinzukommende Baugrunderkennungsaufschlüsse im Stadtgebiet – bis heute insgesamt 21000 – machte es erforderlich, das Kartenwerk grundlegend zu überarbeiten.

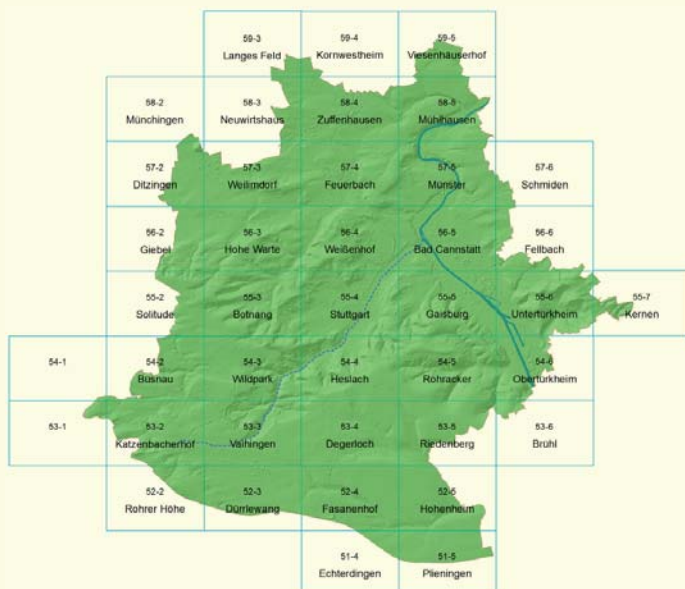


Abb. 1: Übersicht über die bearbeiteten Teilblätter des Stadtgebiets Stuttgart.

Auf Basis des **digitalen Stadtplans**, des **hochauflösenden digitalen Höhenmodells** sowie den aktuell vorhandenen **Baugrunderkennungsaufschlüssen** wurde mittels moderner GIS-gestützter Auswertemethoden eine digitale Baugrunderkennungskarte für das Stadtgebiet erstellt.

### Produkt

Das neue Baugrunderkennungswerk besteht aus einem umfangreichen **Erläuterungsband** mit instruktiven Beispielen zu den Baugrunderkennungsverhältnissen sowie aus jeweils **41 Aufschluss- und Baugrunderkennungsgelogeologischen Karten**. Die Ausarbeitung aller Karten erfolgte im Maßstab 1 : 5000.

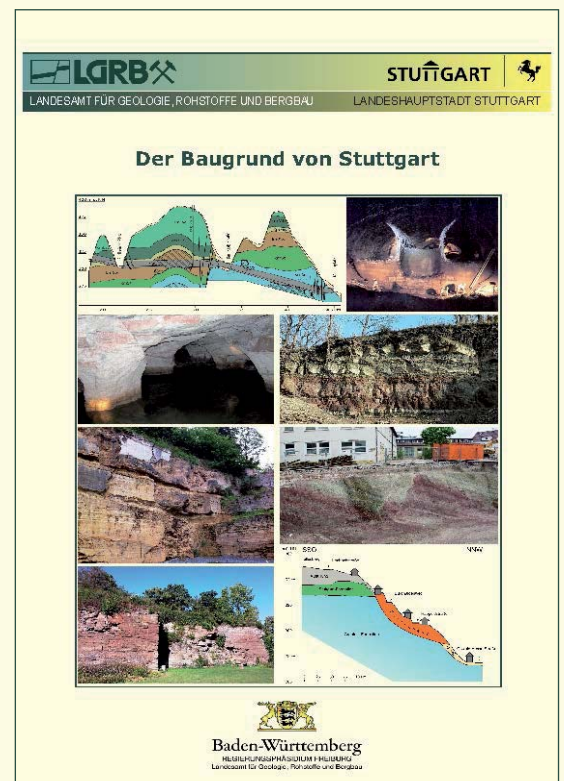


Abb. 2: Titelblatt des Erläuterungsbands.



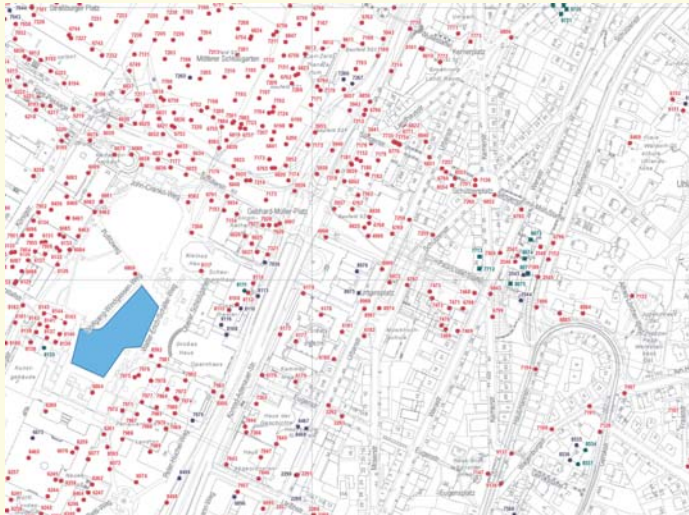


Abb. 3a: Aufschlusskarte.

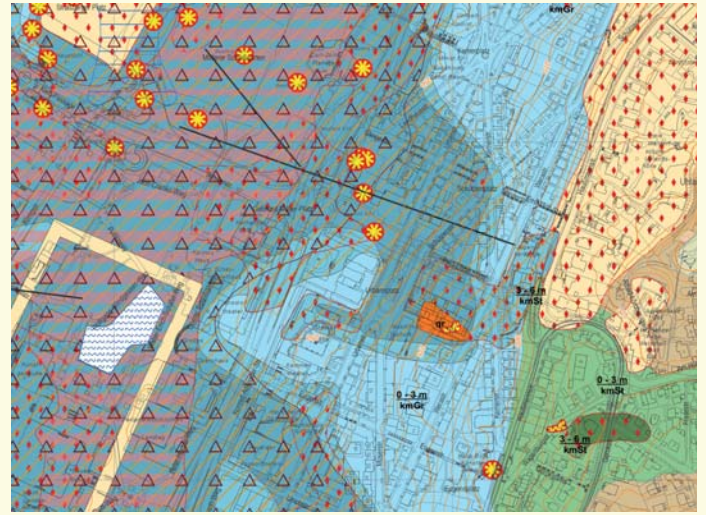


Abb. 3b: Baugrundgeologische Karte.

### Benutzerkreis

Die digitale Baugrundkarte mit den Erläuterungen soll einem einschlägigen Benutzerkreis dienen, seien es öffentliche Vorhabensträger wie z. B. Tiefbauamt, Hochbauamt, Stadtplanungsamt, Vermögen und Bau sowie private Planer und Gutachter wie Bauträger und Ingenieurbüros.

Das Gesamtwerk kann als Grundlage für die Belange der Bauleitplanung herangezogen werden, um z. B. frühzeitig einen Überblick zu haben, in welchen Arealen mit welchen geologischen Voraussetzungen, ggf. auch Erschwernissen oder Gefahren zu rechnen ist. Es kann und soll jedoch keine objektbezogene Baugrunderkundung und Gründungsberatung ersetzen.

### Vertrieb

Das Baugrundkartenwerk wird als gedruckter Textband mit Daten-DVD für den Preis von 150 € oder als Textband ohne Daten-DVD für 50 € herausgegeben. Es ist über das Stadtmessungsamt Stuttgart und über den Online-Shop des LGRB erhältlich. Siehe dazu:

<https://servicex.stuttgart.de/lhs-services/stama/index.php?uid=98&objectid=30358>

[https://produkte.lgrb-bw.de/catalog/list/?wm\\_group\\_id=19513&p=geobfrqIFfNjqImE05t6swNYguO9KNih6](https://produkte.lgrb-bw.de/catalog/list/?wm_group_id=19513&p=geobfrqIFfNjqImE05t6swNYguO9KNih6)



Abb. 4: Benutzeroberfläche der Daten-DVD.

Ansprechpersonen:  
Dr. Clemens Ruch bzw. Dipl.-Geol. Johannes Wiedenmann  
Ref. 95 Landesingenieurgeologie  
Tel.: 0761/208-3285 bzw. 208-3289  
[Clemens.ruch@rpf.bwl.de](mailto:Clemens.ruch@rpf.bwl.de) bzw.  
[Johannes.Wiedenmann@rpf.bwl.de](mailto:Johannes.Wiedenmann@rpf.bwl.de)  
Stand der Information: 09.05.2018

