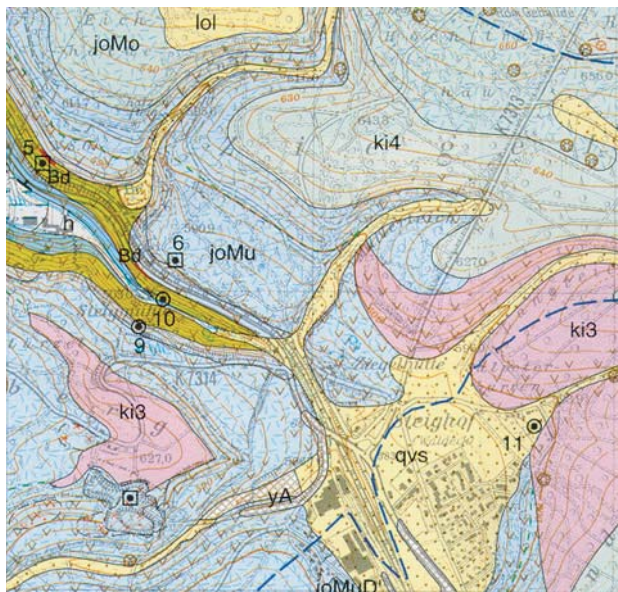


### Geologische Karte 1 : 25 000, Blatt 7425 Lonsee

Das Landesamt für Geologie, Rohstoffe und Bergbau Baden-Württemberg hat in Zusammenarbeit mit dem Landesvermessungsamt Baden-Württemberg das Blatt 7425 Lonsee der Geologischen Karte von Baden-Württemberg 1 : 25 000 herausgegeben.

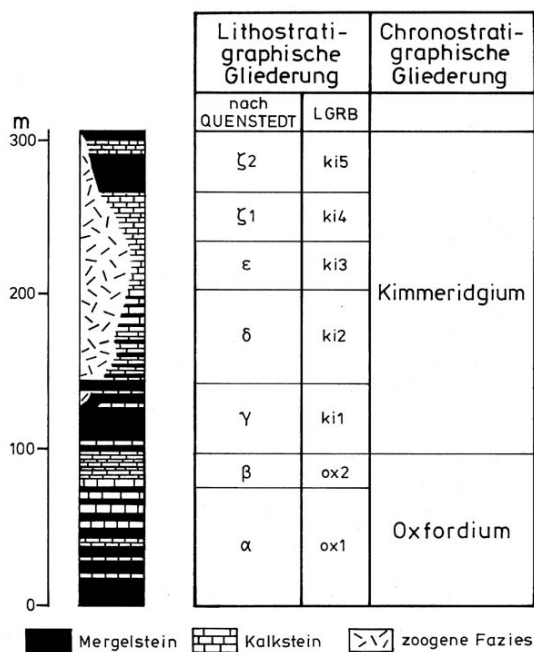
Das auf der Karte dargestellte Gebiet erstreckt sich auf der Albhochfläche südöstlich von Geislingen an der Steige und ist von Nordwesten nach Südosten vom Lonetal durchzogen. Die Schichtenfolge reicht im Oberjura (Weißjura) von der Impressamergel-Formation im Rohrachtal bei Geislingen über den Anstieg zur Albhochfläche in der Wohlgeschichteten Kalk-Formation bis zu den Zwischenkalken der Zementmergel-Formation im Süden und Südosten des Blattes. Große Flächen werden von Kalk- und Dolomitsteinen des Unteren und Oberen Massenkalks eingenommen. Bei Stubersheim treten kleine Vorkommen von tertiärem Boluston auf. Südlich der Klifflinie des Tertiärmeers sind im Südwesten und Osten kleine Vorkommen von Oberer Meeresmolasse erhalten. Geröllstreu mit Jüngerer Juranagelfluh tritt nördlich des Lonetals auf, mächtigere Vorkommen im Südosten von



Ausschnitt aus der Karte

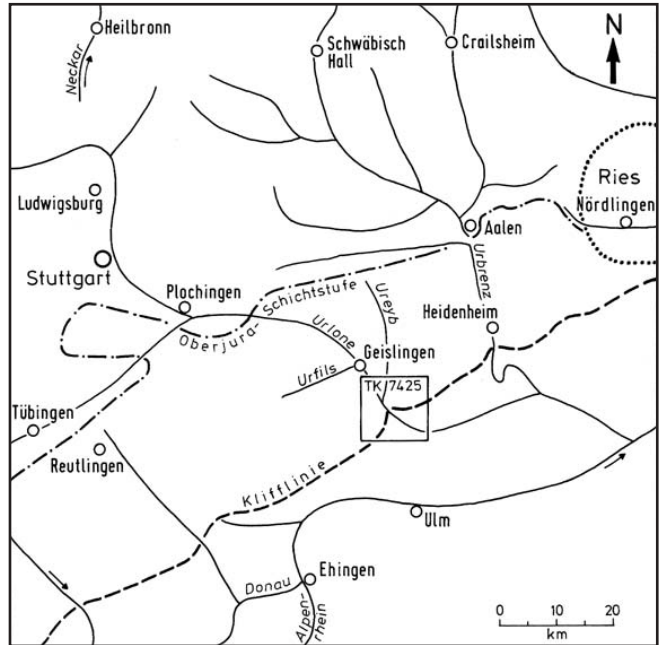
Breitingen und bei Westerstetten. Weit verbreitet sind Residualtone aus der Kalkverwitterung und Lösslehme. In Mulden und Trockentälern sind Verschwemmungssedimente pleistozänen und holozänen Alters abgelagert.

Im Erläuterungsheft sind die Schichtenfolge und ihr tektonischer Bau einschließlich des tieferen Untergrundes ausführlich beschrieben. Auf einer Beilage ist die Schichtlagerung, wie sie vor allem aus Bohrungen abzuleiten ist, dargestellt. Die Entwicklung der Landschaft seit dem Rückzug des Jurameeres wird ausführlich dargelegt, vor allem auch die Flussgeschichte der Lone, als einem der bedeutendsten Flusssysteme Süddeutschlands zur Zeit des Jungtertiärs. Auf die Karsterscheinungen und die Höhlen wird in einem eigenen Kapitel eingegangen.



Übersichtsprüfil des Oberjura aus dem Erläuterungsheft

Fragen der Angewandten Geologie werden in den Kapiteln über die Rohstoffvorkommen und die ingenieur-geologischen Verhältnisse behandelt. Ein kurzes Kapitel über die Böden, Schichtenverzeichnisse von wichtigen Bohrungen und Aufschlüssen sowie ein Verzeichnis der benutzten Literatur vervollständigen die Erläuterungen. Karte und Erläuterungen stammen aus der Feder des Amtskollegen Dr. WALTER SCHALL, der die letzten Arbeiten daran nach seiner Pensionierung abgeschlossen hat.



*Übersichtskarte 'Flusssystem und Schichtstufen im Obermiozän' aus dem Erläuterungsheft*

Das Blatt Lonsee ist im Digitalen Kartenarchiv des Landesamtes für Geologie, Rohstoffe und Bergbau gespeichert, die Daten sind damit auch digital verfügbar. Die Karte wurde im Vierfarb-Offsetdruck in bewährter Qualität vom Landesvermessungsamt gedruckt. Sie ist zusammen mit dem Erläuterungsheft über das Landesvermessungsamt Stuttgart (Fax 0711/123-2980 bzw. E-Mail [lv.vertrieb@vermbw.bwl](mailto:lv.vertrieb@vermbw.bwl)) oder über den örtlichen Buchhandel zum Preis von € 21.50 zu beziehen

Ansprechpartner: Dr. Groschopf, Oktober 2002